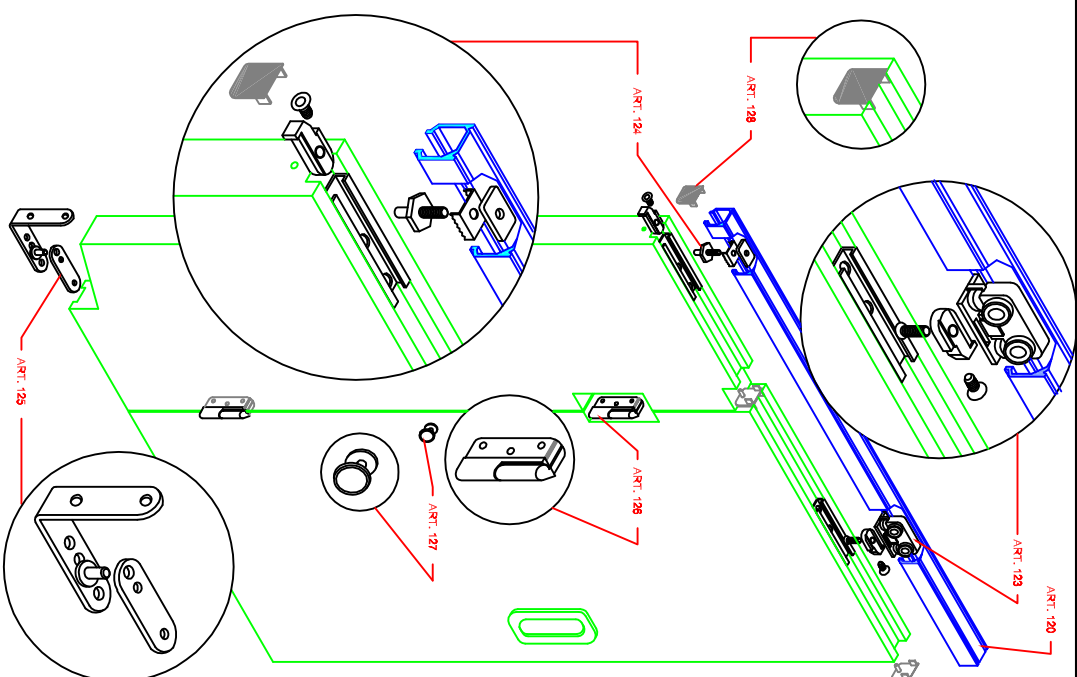
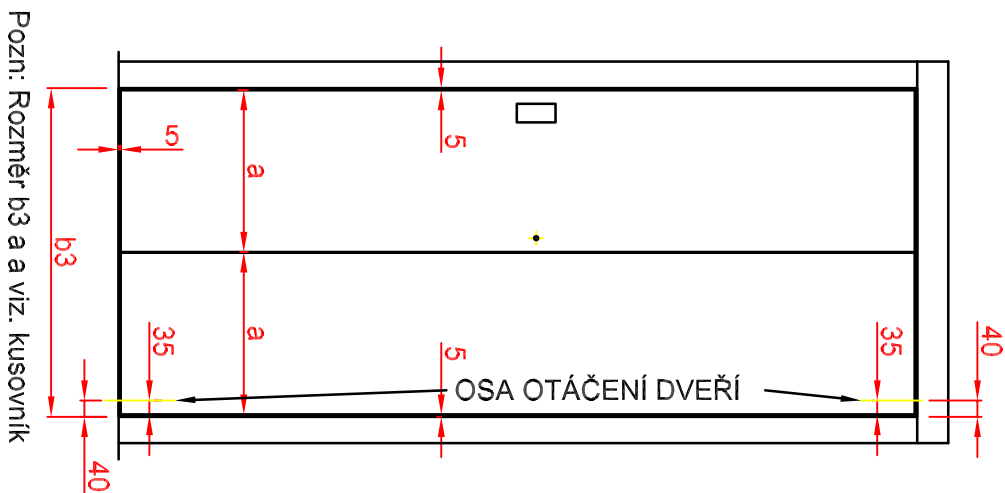
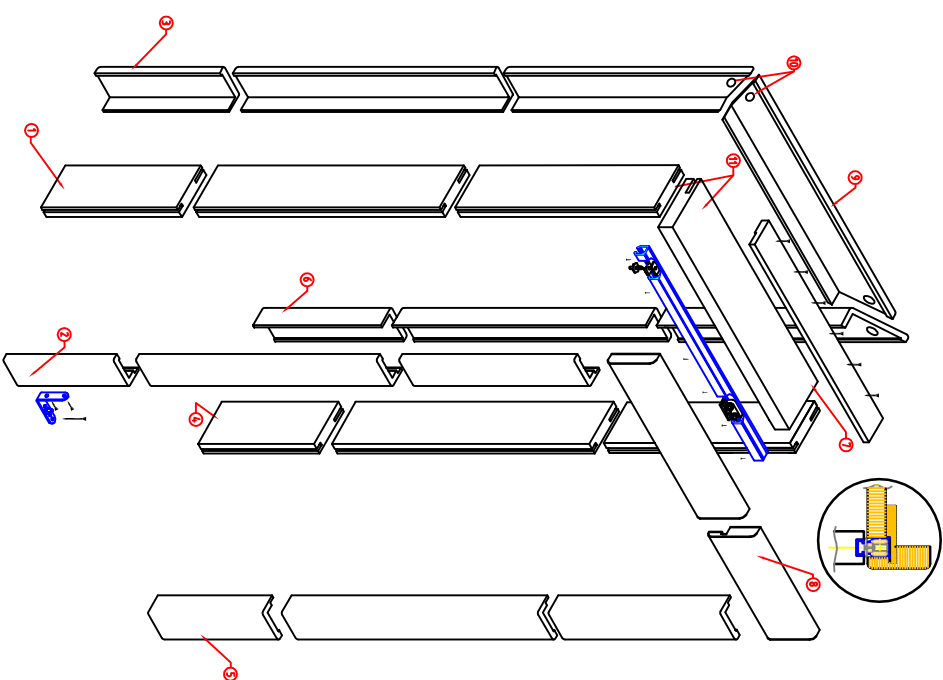


Bez souhlasu firmy nesmí být tento dokument
kopírován 3 osobou, nebo konkurenční firmou.

Vlastnictví firmy SAPELI spol.s.r.o.
DVEŘE A ZÁRUBNĚ

Údaje odpovídají současnému technickému
standartu. Technické normy vyhrazeny.

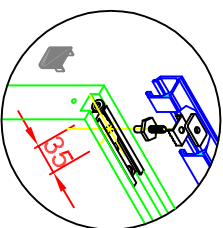


POSTUP MONTÁŽE

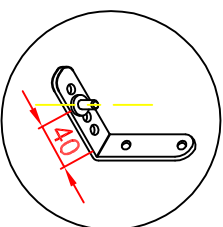
1. SESAZENÍ NOSNÉ OBLOŽKY S OŠTĚNÍM (SLEPENÍ)
2. SPOJENÍ SVISLÉHO OŠTĚNÍ S VODROVNÝM
3. ZASAZENÍ ZÁRUBNĚHO SOUBORU DO STAVEBNÍHO OTVORU A ZAVÁZENÍ
4. ROZEPŘENÍ ZÁRUBNĚ - PRO SPRÁVNOU FUNKCI DVEŘÍ JE NUTNÉ ZAJISTIT POŽADOVANÝ ROZMĚR V ZÁRUBNĚVÉ POLODRÁŽCE

5. ZAPĚNĚNÍ ZÁRUBNĚ MONTÁŽNÍ PĚNOU
6. SPOJENÍ KRYCÍCH OBLOŽEK A VSAZENÍ DO ZÁRUBNĚ
7. MONTÁŽ PRVKŮ KOVÁNÍ (TRN, KOLEJNICE)
8. NASAZENÍ DVEŘÍ
9. NARAŽENÍ KRYCHO ČELA

Nastavení lůžka
horního trmu na dveřích



Nastavení
spodního trmu



Nastavení horního trmu
v kolejnici

